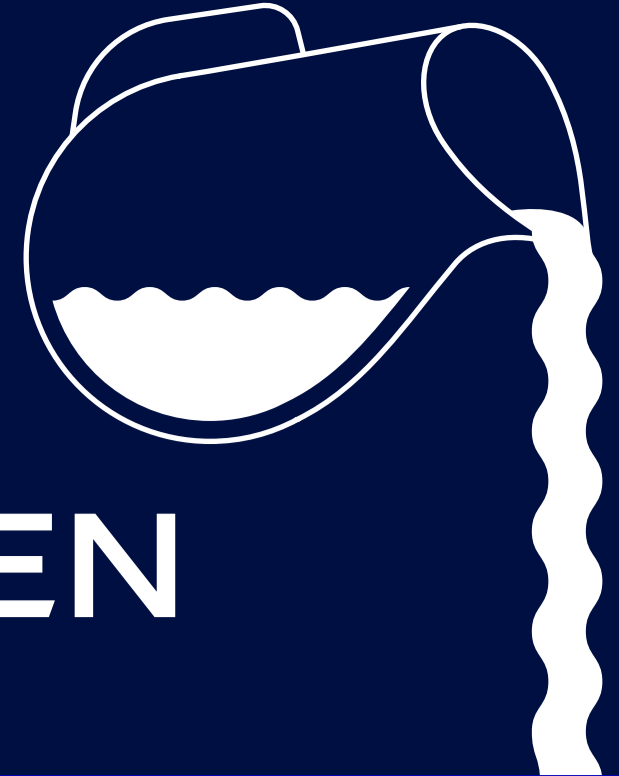
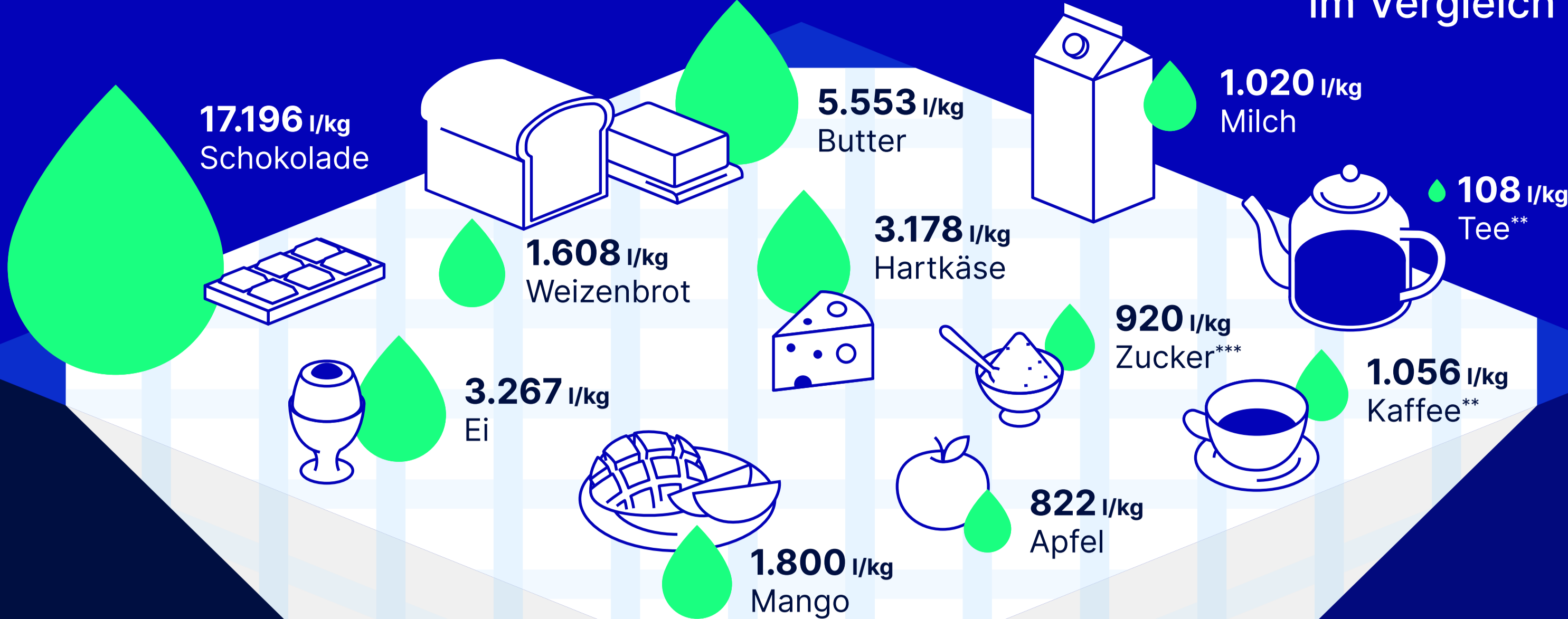


EINBLICKE IN DEN WASSERFUSSABDRUCK VON MOLKEREIPRODUKTEN



UNSER FRÜHSTÜCKSTISCH

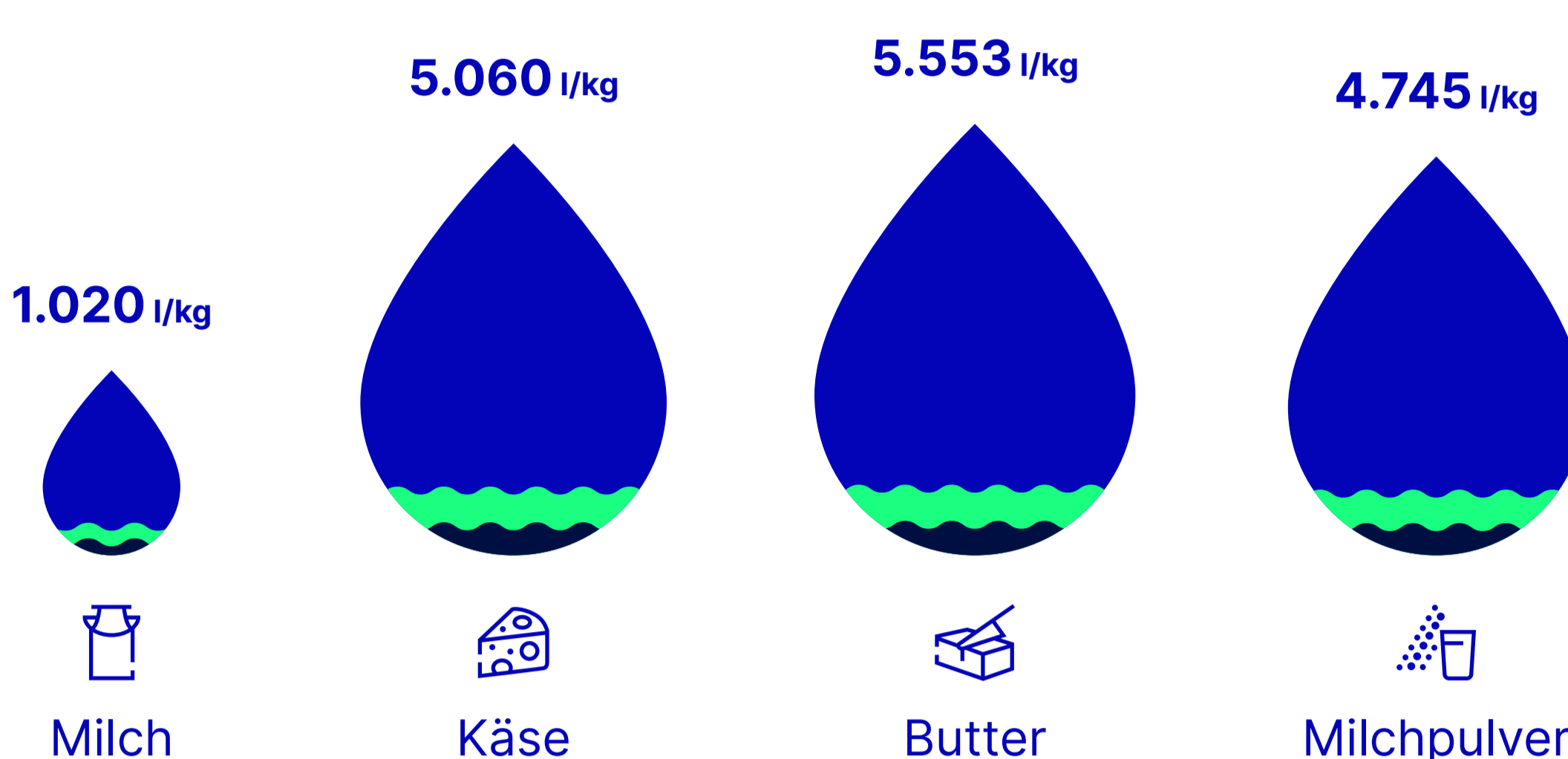
Wasserfußabdruck im Vergleich*



VON DER WEIDE BIS ZUM KÜHLSCHRANK

Wasserfußabdruck

- Niederschlag
- Frischwasser
- Schmutzwasser

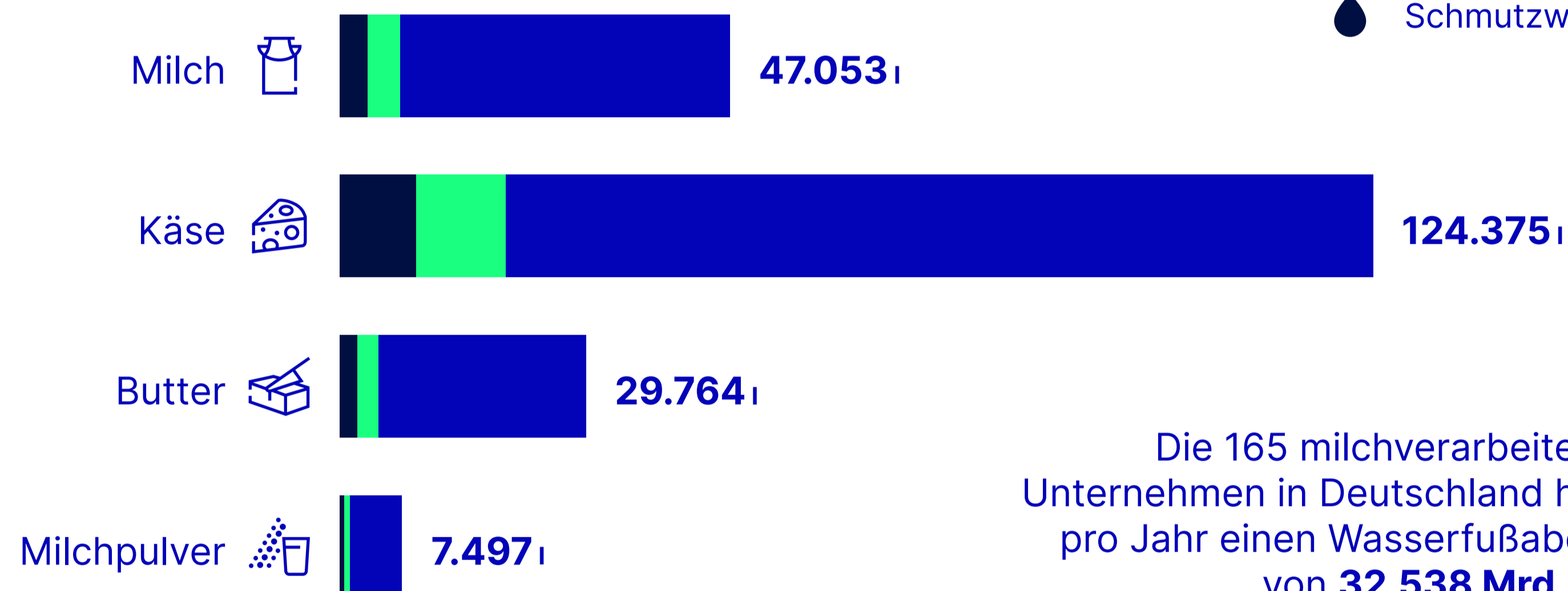


Quelle: Mekonnen/Hoekstra, „A Global Assessment of the Water Footprint of Farm Animal Products“

WASSERVERBRAUCH VON MILCH UND CO. IN DEUTSCHLAND

Jährlicher Wasserfußabdruck pro Kopf

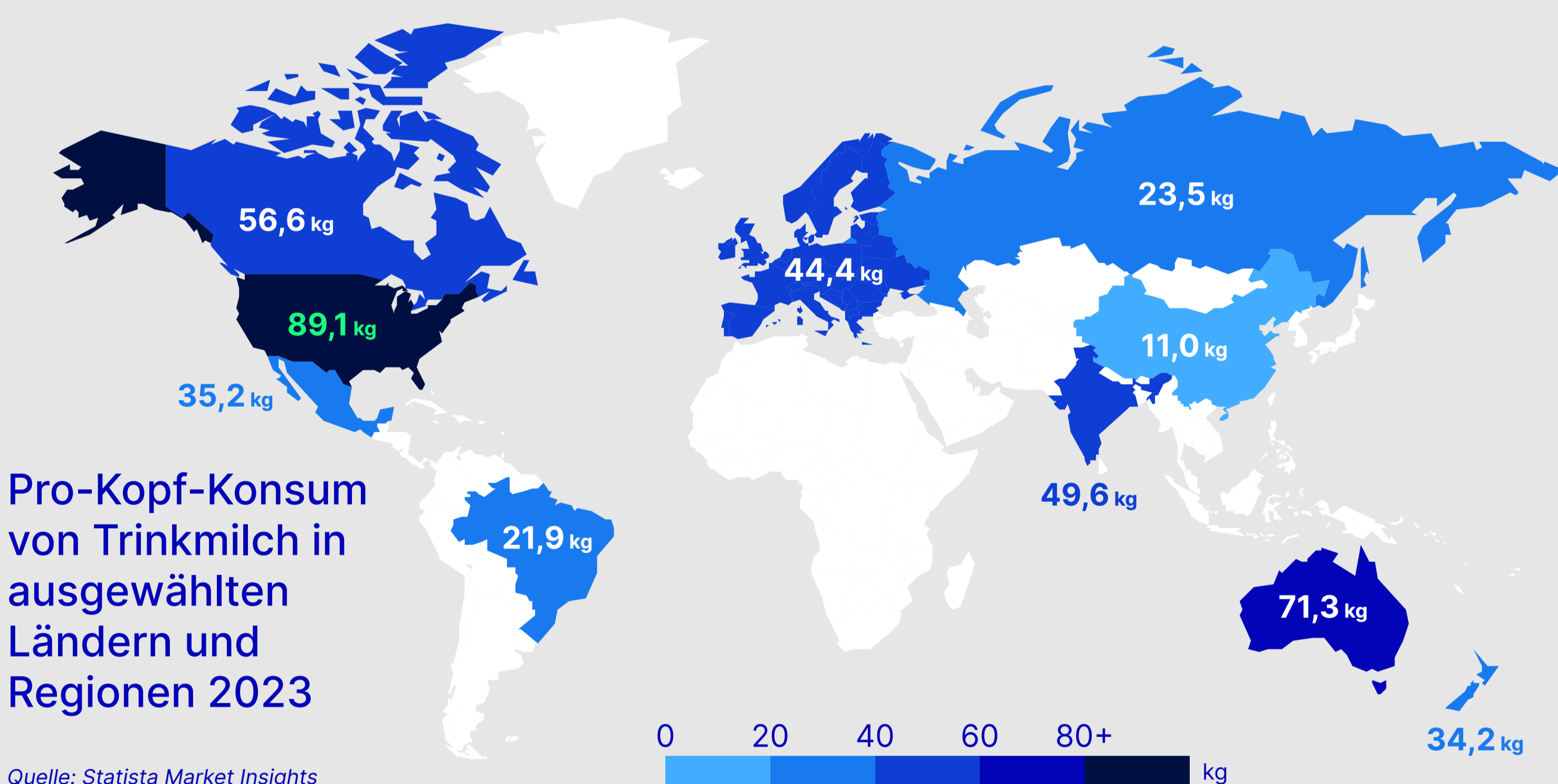
- Niederschlag
- Frischwasser
- Schmutzwasser



Die 165 milchverarbeitenden Unternehmen in Deutschland haben pro Jahr einen Wasserfußabdruck von **32.538 Mrd. Liter**.

Quellen: Milchindustrie-Verband e. V., Bundesanstalt für Landwirtschaft und Ernährung

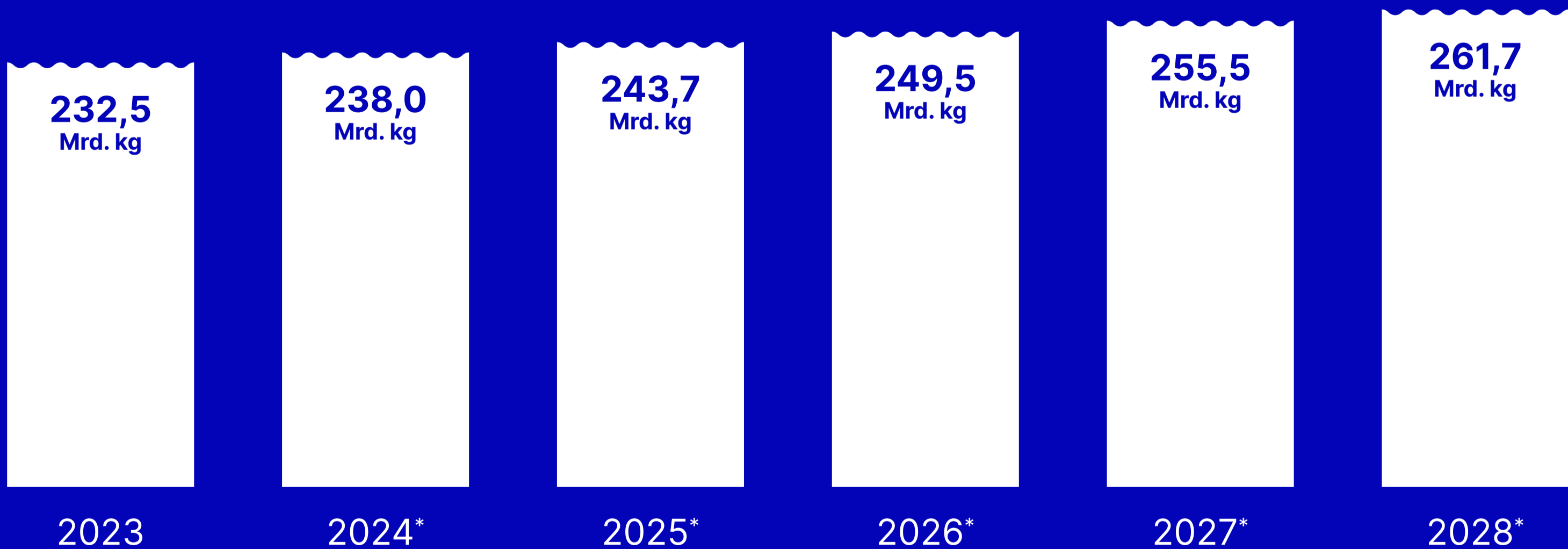
BEIM MILCHKONSUM LIEGEN DIE USA VORN



Quelle: Statista Market Insights

DER WELTWEITE MILCHKONSUM NIMMT WEITER ZU

Konsum von Milch (ohne Milchprodukte)

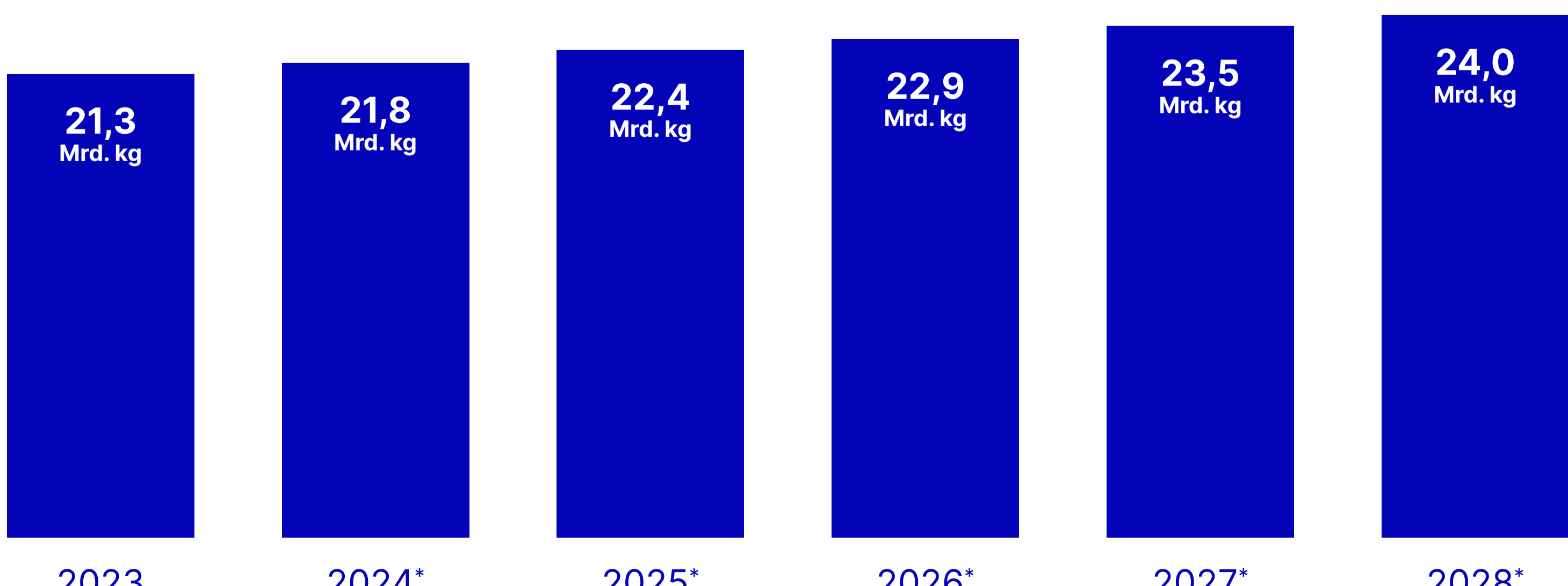


Quelle: Statista Market Insights

* Prognose

WELTWEIT WIRD IMMER MEHR KÄSE GEGESSEN

Konsum von Käse



Quelle: Statista Market Insights

* Prognose